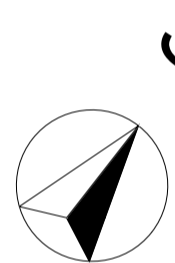
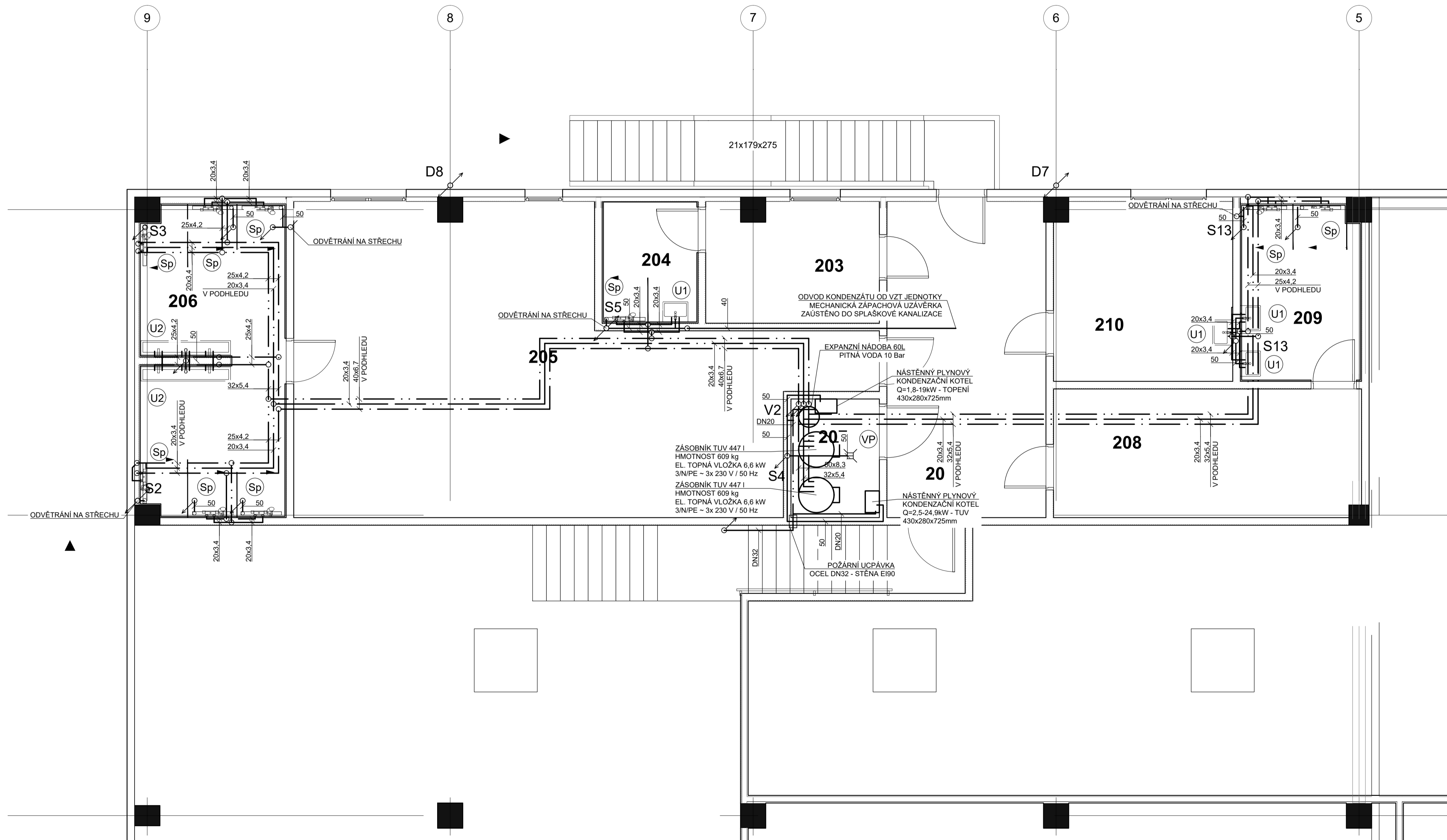


Č.	Název miestnosti	Plocha (m2)	Nášípná vrstva
201	SCHODISTÉ	10,71	KERAMICKÁ DLAŽBA
202	CHODBA	19,74	KERAMICKÁ DLAŽBA
203	ŠATNA ŽENY	7,94	KERAMICKÁ DLAŽBA
204	SPRCHA ŽENY	4,61	KERAMICKÁ DLAŽBA
205	ŠATNA MUŽI	53,18	KERAMICKÁ DLAŽBA
206	SPRCHA MUŽI	17,44	KERAMICKÁ DLAŽBA
207	TECH. MÍSTNOST	4,11	KERAMICKÁ DLAŽBA
208	ŠATNA ZAMĚSTNANCI	15,55	KERAMICKÁ DLAŽBA
209	SPRCHA ZAMĚSTNANCI	8,21	KERAMICKÁ DLAŽBA
210	KANCELÁŘ VEDOUČIHO OV	12,56	KERAMICKÁ DLAŽBA
		154,05 m²	

WC	KLOZET ZÁVĚSNÝ KERAMICKÝ, KLOZETOVÉ SEDÁTKO DŮRLOPLASTOVÉ NOSNÝ PRVEK PRO WC, NÁDRŽKA ZABUDOVANÁ, OVLÁDÁNÍ DESKA DVOJITĚ SPÁCHNUTÍ
U1	UMÝVADLO KERAMICKÉ BÍLÉ 50x40cm, SIFON PLASTOVÝ POCHROMOVANÝ NOSNÝ PRVEK PRO UMÝVADLO, BATERIE UMÝVADLOVÁ STOJÁNKOVÁ PÁKOVÁ, 2x ROHOVÝ VENTIL DN15
U2	NEREZOVÝ UMÝVACÍ ŽLAB 178x30cm, SIFON PLASTOVÝ POCHROMOVANÝ, 3x NÁSTĚNNÁ BATERIE
U3	UMÝVADLO KERAMICKÉ BÍLÉ 55x38cm, SIFON PLASTOVÝ, KRYT NA ZÁPACHOVOU UZÁVĚRKU BATERIE UMÝVADLOVÁ STOJÁNKOVÁ PÁKOVÁ PRO STUĐENOU VODU, 1x ROHOVÝ VENTIL DN15
Sp	SPRCHOVÁ BATERIE NÁSTĚNNÁ PÁKOVÁ, RUČNÍ SPRCHA, NÁSTĚNNÉ DRŽÁDKO NA SPRCHU, PODLAHOVÁ VPUST SPRCHOVÁ DN50 S VODOROVNÝM ODTOKEM

VL	BATERIE UMÝVAČOVÁ STOJANKOVÁ PAKOVA S PRODLOUŽENOU OVLADACÍ PAKOU, 2x ROHOVÝ VENTIL DN15 VÝLEVK NA NÁSTĚNNÁ KERAMICKÁ S PLASTOVOU MRŽÍ, NOSNÝ MODUL PRO VÝLEVKU BATERIE DŘEVŮ NA NÁSTĚNNÁ S PRODLOUŽENOU HUSÍKOU
H	POŽÁRNÍ HYDRANTOVÝ SYSTÉM D25 NÁSTĚNNÝ, S TVAROVÉ STÁLOU HADICÍ DN 25, DÉLKA 30m
VP	PODLAHOVÁ VPUSŤ DN 50/75 SE STAVITELNÝM ODTOKEM, RÁMEČEK 123x123mm NEREZOVÁ MŘÍŽKA 115x115mm
VP1	PODLAHOVÁ VPUSŤ DN 110 SE SVISLÝM ODTOKEM, RÁMEČEK 150x150mm LITINOVÁ MŘÍŽKA 137x137mm
EO	ELEKTRICKÝ ZÁSOBNIKOVÝ OHŘÍVAČ VODY 20L, P= 2,2kW / 230V VČETNĚ POJISTNÉHO VENTILU

_____ . _____ . _____	STUDENÁ VODA PITNÁ - PPr PN20
_____ . . _____ . . _____	TEPLÁ VODA - PPr PN20
_____ _____ . . _____	CIRKULACE - PPr PN20
_____ _____ . . . _____	PLYNOVOD - SVAŘOVANÁ OCEL
=====	ODPADNÍ POTRUBÍ - PP-HT



1	2	3	4	5	6	7	8	9	10	11	12	13	14	15	16	17	18	19	20
---	---	---	---	---	---	---	---	---	----	----	----	----	----	----	----	----	----	----	----

MÍSTO STAVBY: Kollárova 1669, 698 01 Veselí nad Moravou

KATASTRÁLNÍ ÚZEMÍ: Veselí - Předměstí

Parc.č.: 4723/18, 4723/61, 4722/59, 4722/61

ZADAVATEL A INVESTOR PROJEKTU
Obchodní akademie a Střední odborné učiliště Veselí nad
Moravou

LOGO FIRMY

ODSOUHLASENO INVESTOREM

 OA a SOU
Veseli nad Moravou

COPYRIGHT:
TENTO VÝKRES JE AUTOROVÝM DUŠEVNÍM VLASTNICTVÍM A NESMÍ BÝT BEZ JEHO SOVOLENÍ KOPÍROVÁN NEBO ZPŘÍSTUPNĚN TŘETÍM OSOBÁM (ODVOLÁVÁME SE NA ZÁKON O AUTORSKÉM PRÁVU A PRÁVECH SOUVISEJÍCÍCH S AUTORSKÝM PRÁVEM).

AUTOR PROJEKTU: **STAVEBNÍ FIRMA PLUS s.r.o., oddělení projekce**

VYPRACOVAL:	KONTROLOVAL:	HL.INŽ.PROJEKTU
-------------	--------------	-----------------

Ing. Jan Sevcik	Jiri Setina, DiS.	Ing. Marek Hason
-----------------	-------------------	------------------

NÁZEV PROJEKTU:

Rekonstrukce učeben a výstavba nové haly pro OV

GENERÁLI NÍ PROJEKTANT



Měšťanská 3992/109
695 01 Hodonín,
www.firmaplus.cz
tel: +420 518 120 022

PROJEKTANT SPECIALISTA: STAVEBNÍ FIRMA PLUS s.r.o.
Měšťanská 3992/109
695 01 Hodonín,
www.firmaplus.cz
tel: +420 518 120 022

LOGO FIRMY

AUTORIZAČNÍ RAZÍTKO

VYPRACOVAL:	KONTROLOVAL:	ZODPOVĚDNÝ PR
-------------	--------------	---------------

$\lim_{n \rightarrow \infty} \delta_{n+1} X_0$	$\lim_{n \rightarrow \infty} \delta_{n+1} D^2 O$	$\lim_{n \rightarrow \infty} \delta_{n+1} X_0$
--	--	--

Ing. Jan Sevcik	Jin Setina, DIS.	Ing. Marek Hason
-----------------	------------------	------------------

PROFESE: D.1.4e ZAŘÍZENÍ ZDRAVOTNĚ TECHNICKÝCH INSTALAC

NÁZEV STAVEBNÍHO OBJEKTU: OBJEKT B

DATUM: _____ MĚŘITKO: _____

1000

12/2021	1:50, 1:1

OBSAH VYKRESU:

Č.ZAK.:	17-20-010
---------	-----------

Pūdorys 2.NP